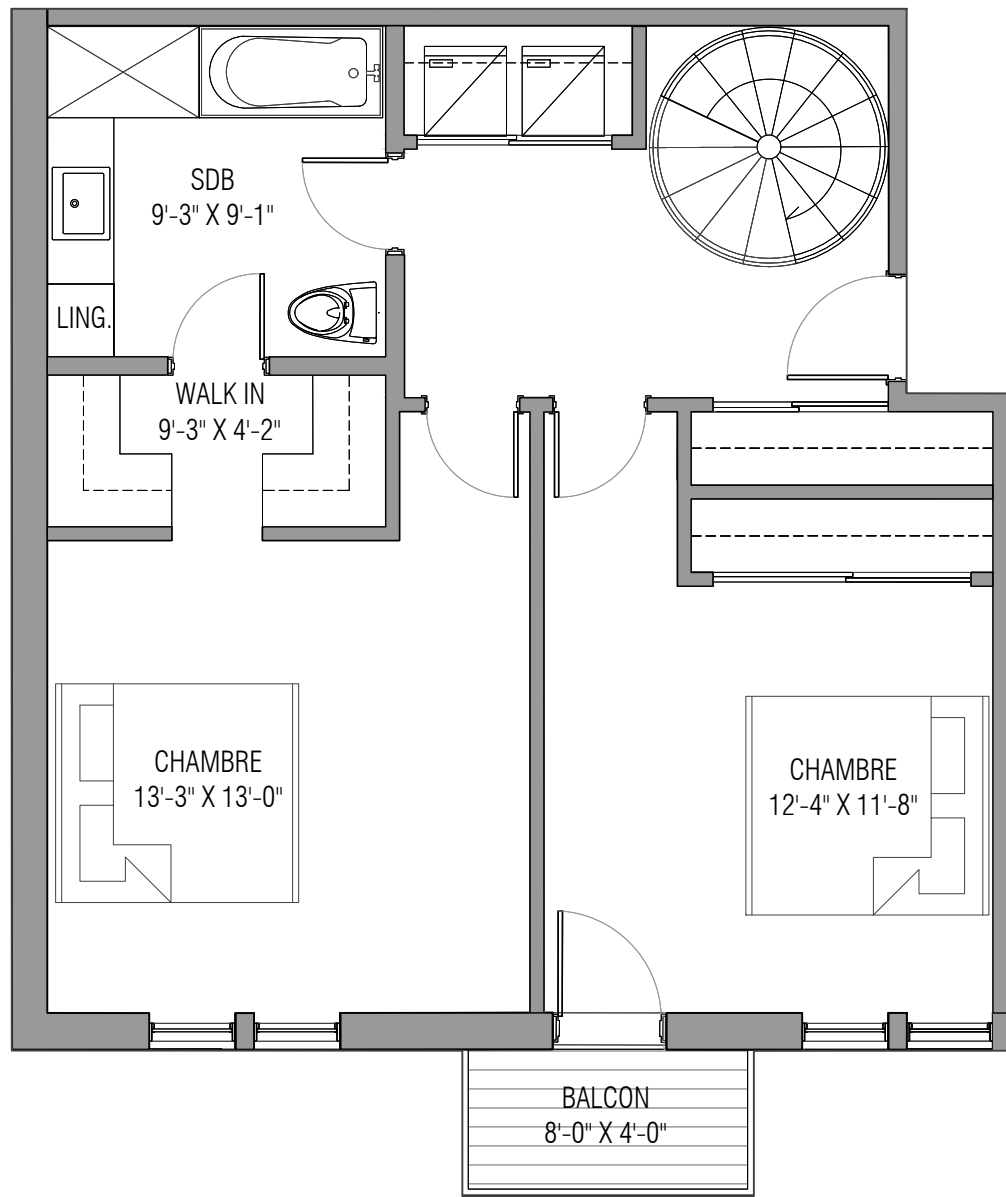
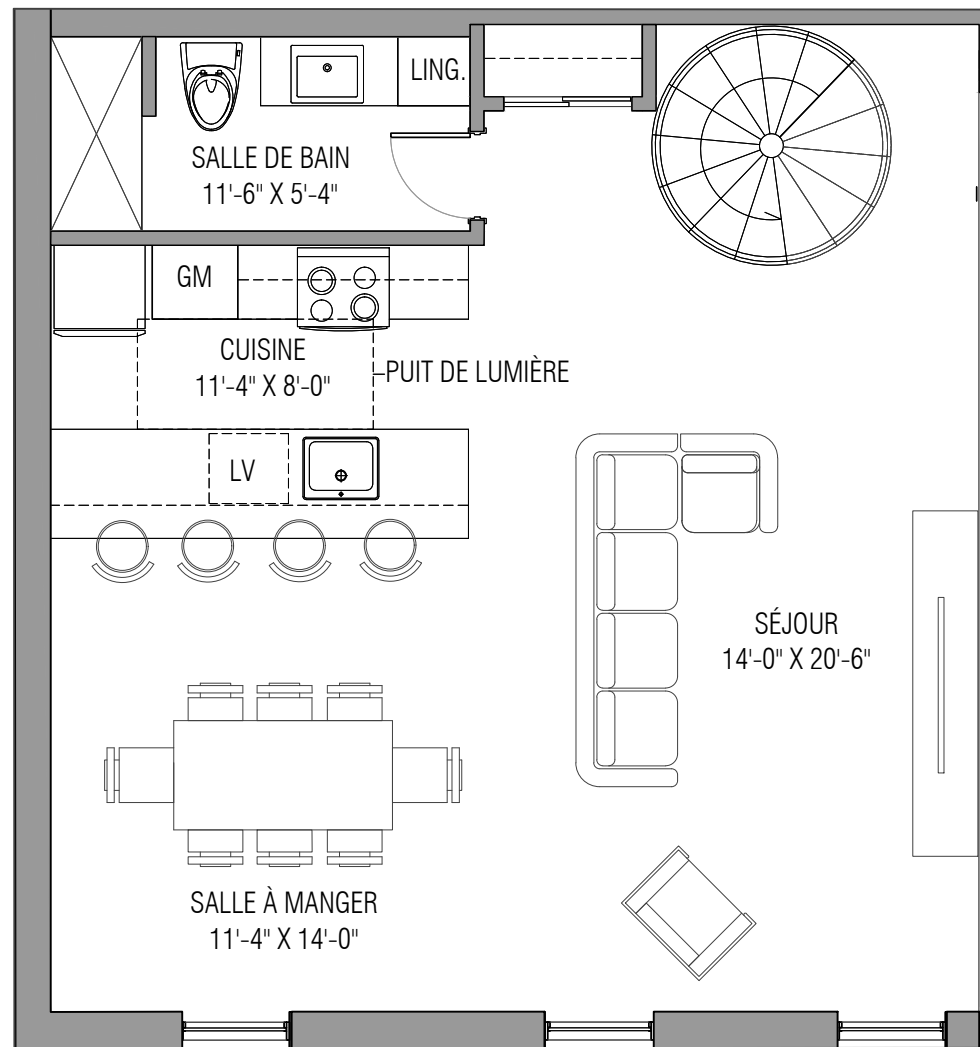


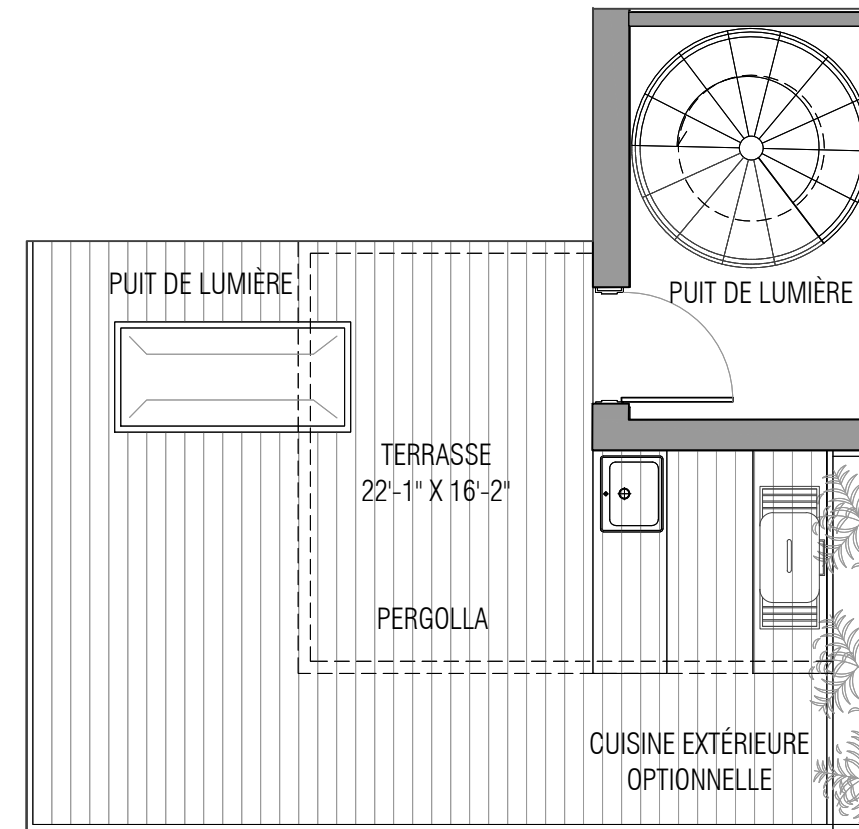
NOTES IMPORTANTES: LES PLANS SONT SUJETS A CHANGEMENTS SANS PREAVIS. LES SUPERFICIES INDIQUEES REPRESENTENT LES SURFACES BRUTES INCLUANT LES MURS EXTERIEURS ET MITOYENS. TOUTES LES DIMENSIONS MONTREES SONT APPROXIMATIVES ET PEUVENT VARIER LORSQUE CONSTRUIT. LE MOBILIER EST MONTRÉ A TITRE D'INFORMATION SEULEMENT. LES PLANS SONT SUJETS A MODIFICATIONS SANS AVOIR PRIOR NOTICE. THE AREAS ARE GROSS AREAS THAT INCLUDE EXTERIOR AND MITOYEN WALLS. ALL DIMENSIONS SHOWN ON PLANS ARE APPROXIMATE AND MAY VARY WITH CONSTRUCTION. THE FURNITURE IS SHOWN FOR INFORMATION PURPOSES ONLY.



2E ÉTAGE  
741 PI<sup>2</sup>



3E ÉTAGE  
757 PI<sup>2</sup>



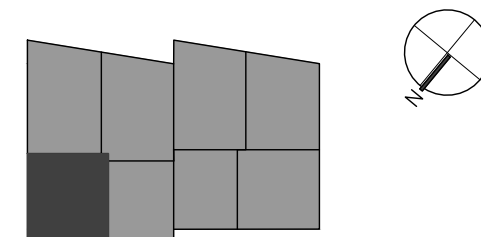
TOIT  
320 PI<sup>2</sup>

2428

**ST CHARLES**  
CONDOS SIGNATURE

**DZZLING** Architectes

**ALDA**  
Développement | Construction



1 498 PI<sup>2</sup> (int.) + 352 PI<sup>2</sup> (ext.) = 1 850 PI<sup>2</sup>