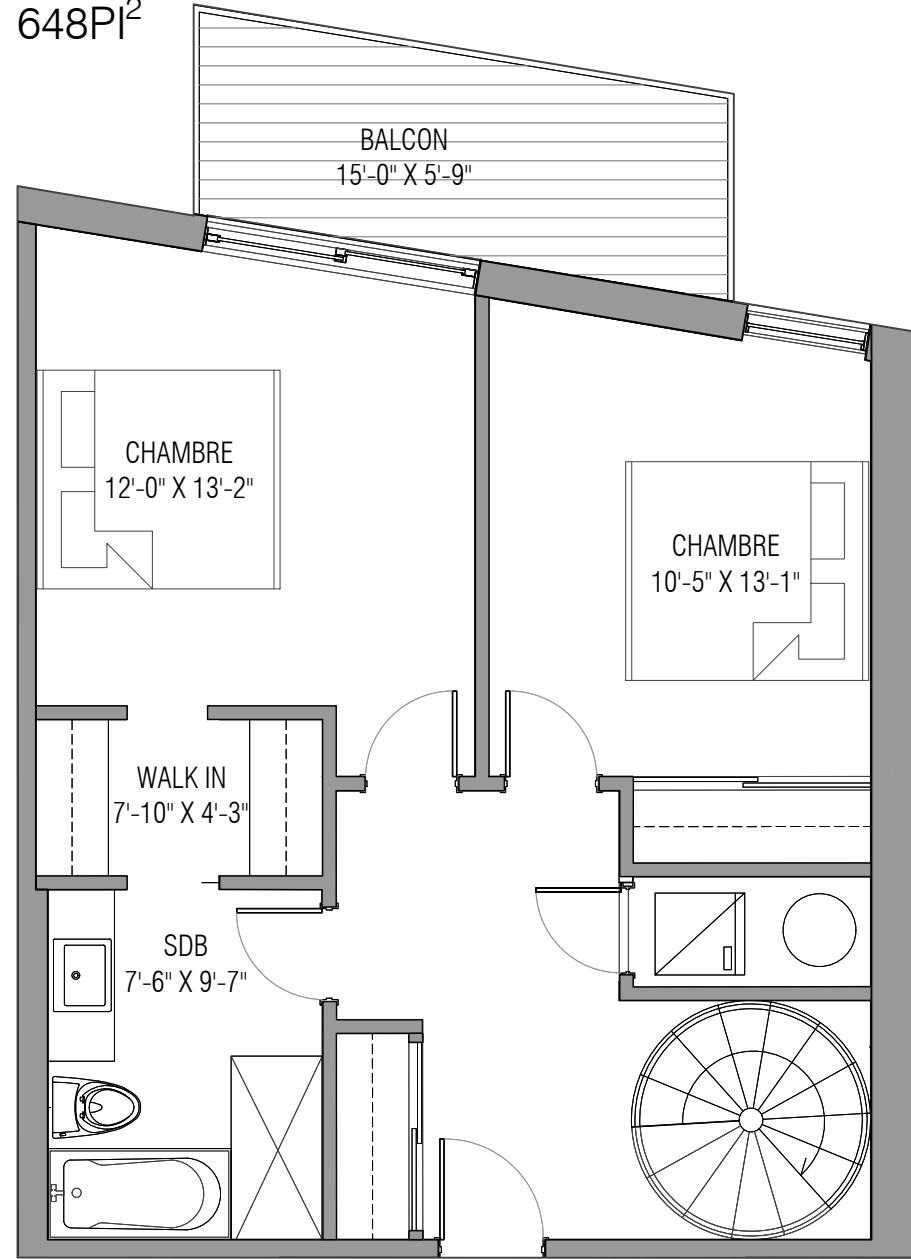
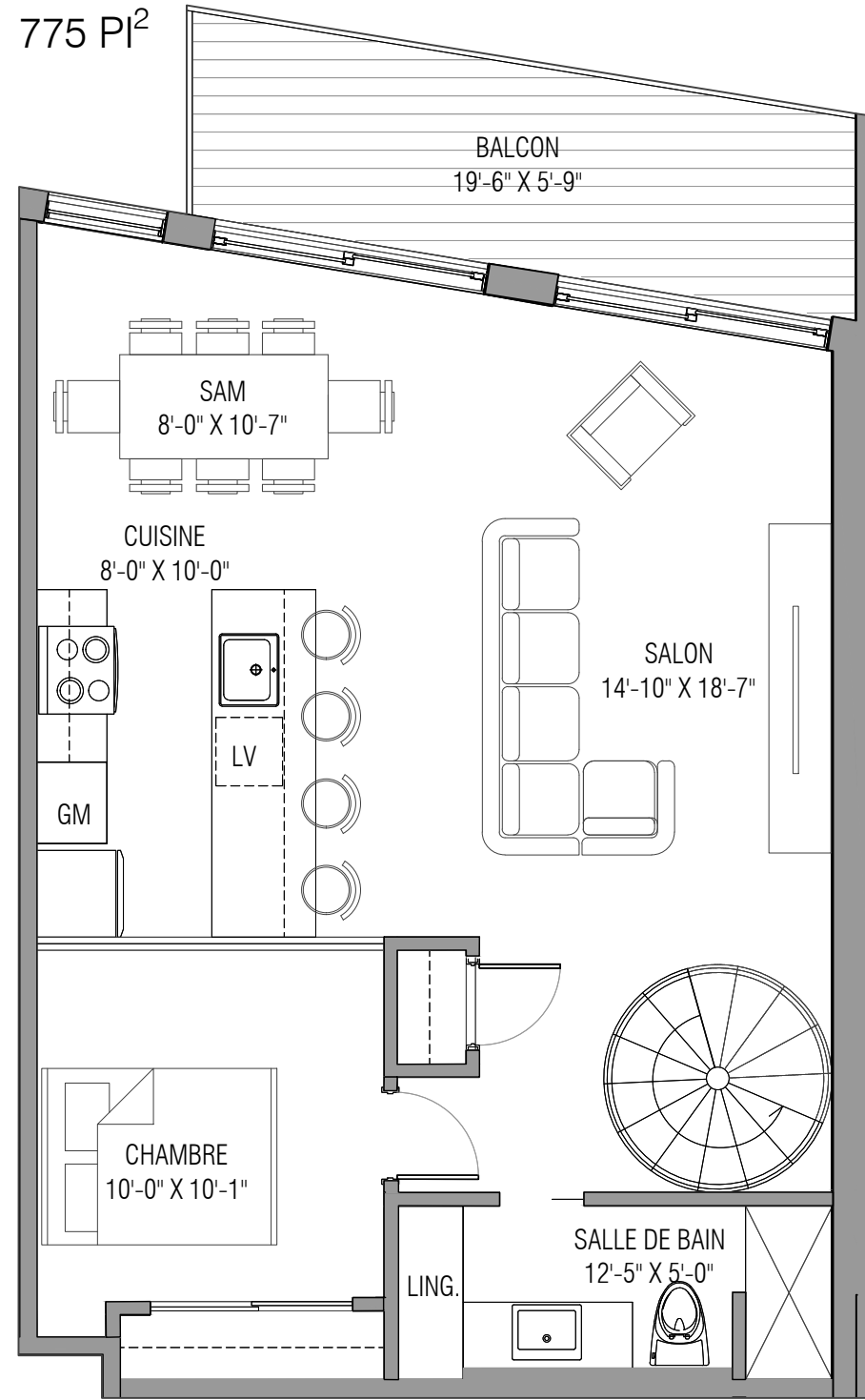


NOTES IMPORTANTES: LES PLANS SONT SUJETS A CHANGEMENTS SANS PREAVIS. LES SUPERFICIES INDIQUEES REPRESENTENT LES SURFACES BRUTES INCLUANT LES MURS EXTERIEURS ET MITOYENS. TOUTES LES DIMENSIONS MONTREES SONT APPROXIMATIVES ET PEUVENT VARIER LORSQUE CONSTRUIT. LE MOBILIER EST MONTRE A TITRE D'INFORMATION SEULEMENT. LES PLANS SONT SUJETS A MODIFICATIONS SANS PREAVIS. LES SUPERFICIES BRUTES INCLUANT LES MURS EXTERIEURS ET MITOYENS SONT APPROXIMATIVES ET PEUVENT VARIER LORSQUE CONSTRUIT. LE MOBILIER EST MONTRE A TITRE D'INFORMATION SEULEMENT. LES PLANS SONT SUJETS A MODIFICATIONS SANS PREAVIS. LES SUPERFICIES BRUTES INCLUANT LES MURS EXTERIEURS ET MITOYENS SONT APPROXIMATIVES ET PEUVENT VARIER LORSQUE CONSTRUIT. LE MOBILIER EST MONTRE A TITRE D'INFORMATION SEULEMENT. THE AREAS ARE GROSS AREAS THAT INCLUDE EXTERIOR AND MITOYEN WALLS. ALL DIMENSIONS SHOWN ON PLANS ARE APPROXIMATE AND MAY VARY WITH CONSTRUCTION. THE FURNITURE IS SHOWN FOR INFORMATION PURPOSES ONLY.

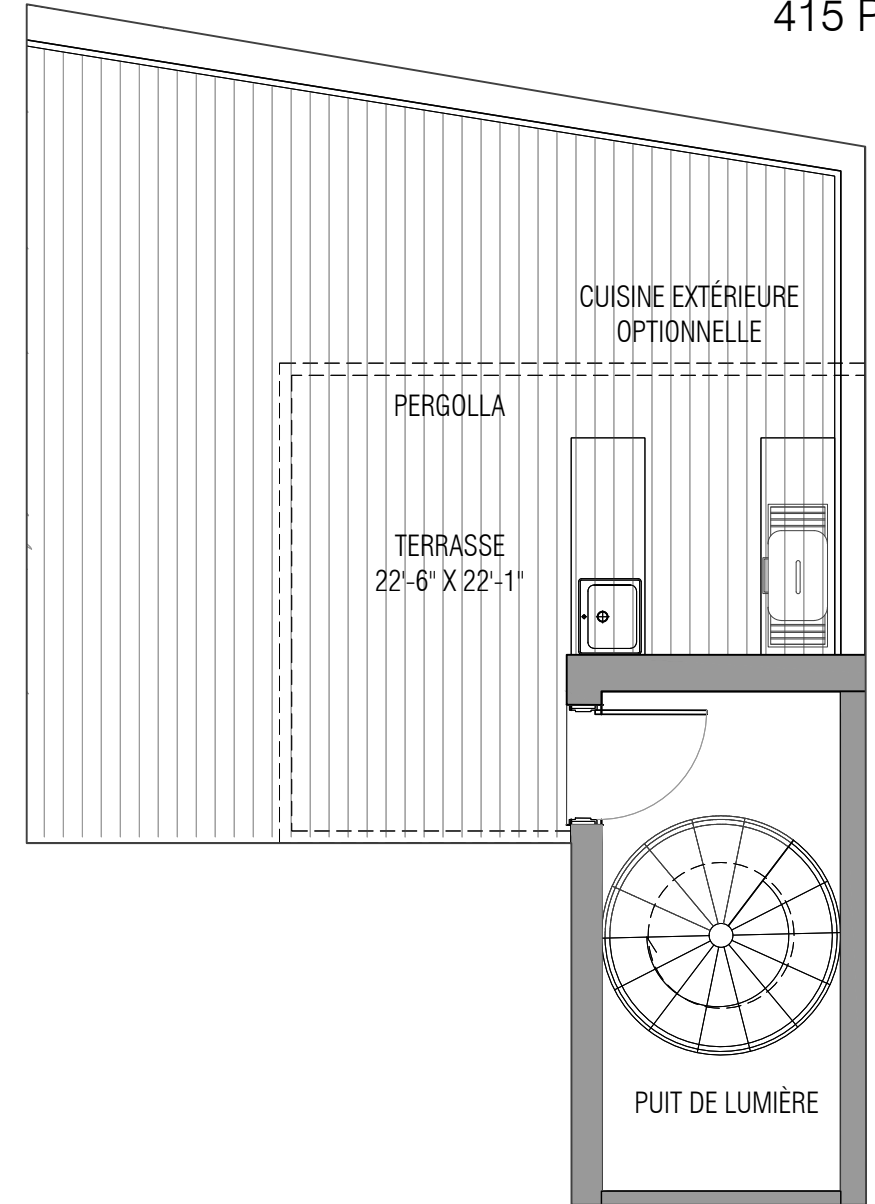
2E ÉTAGE
648PI²



3E ÉTAGE
775 PI²



TOIT
415 PI²

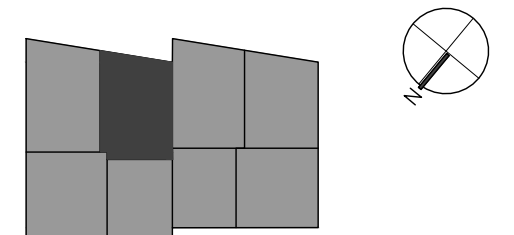


2434

ST CHARLES
CONDOS SIGNATURE

DZZLING Architectes

ALDA
Développement | Construction



1 423 PI² (int.) + 615 PI² (ext.) = 2 038 PI²